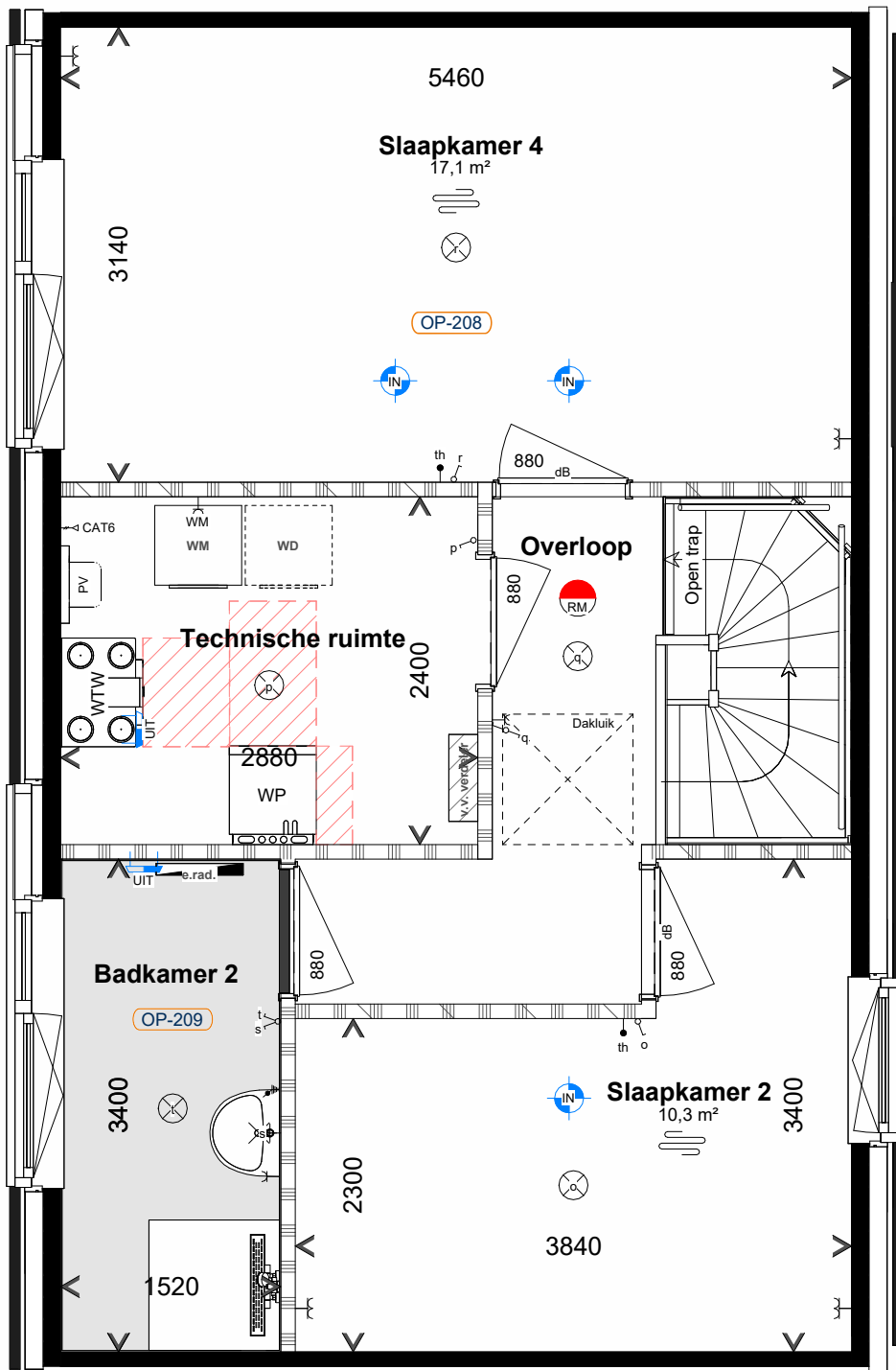
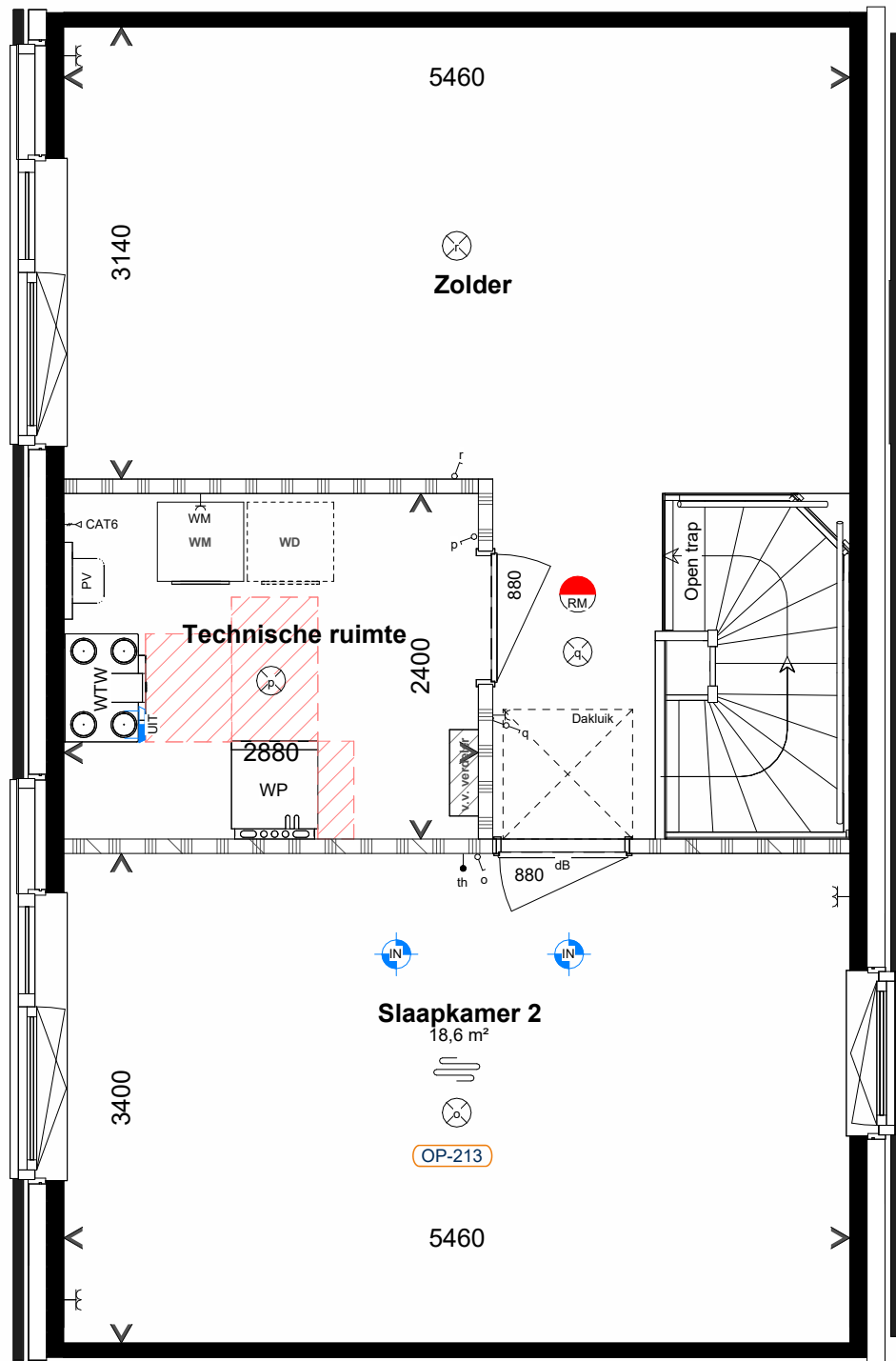
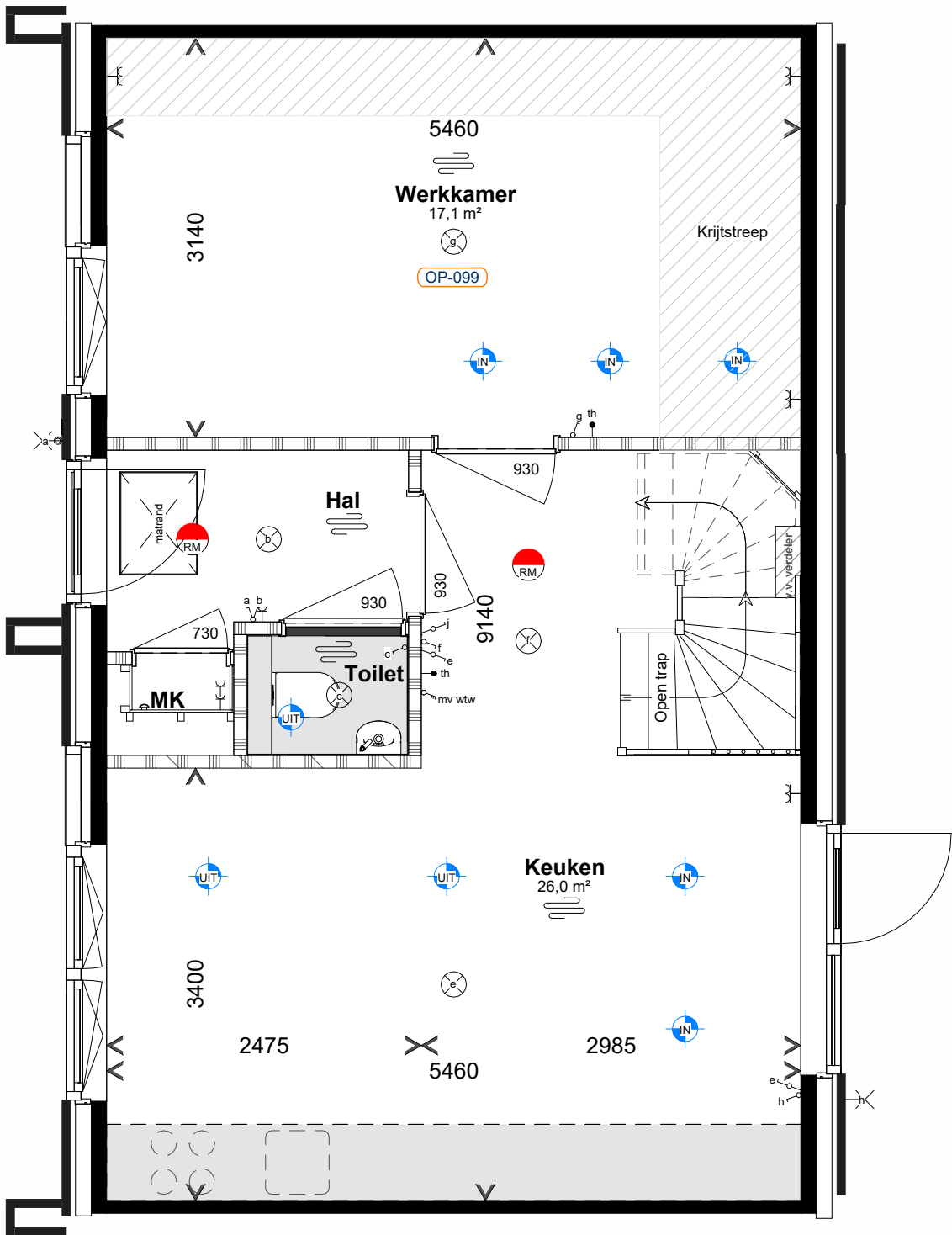
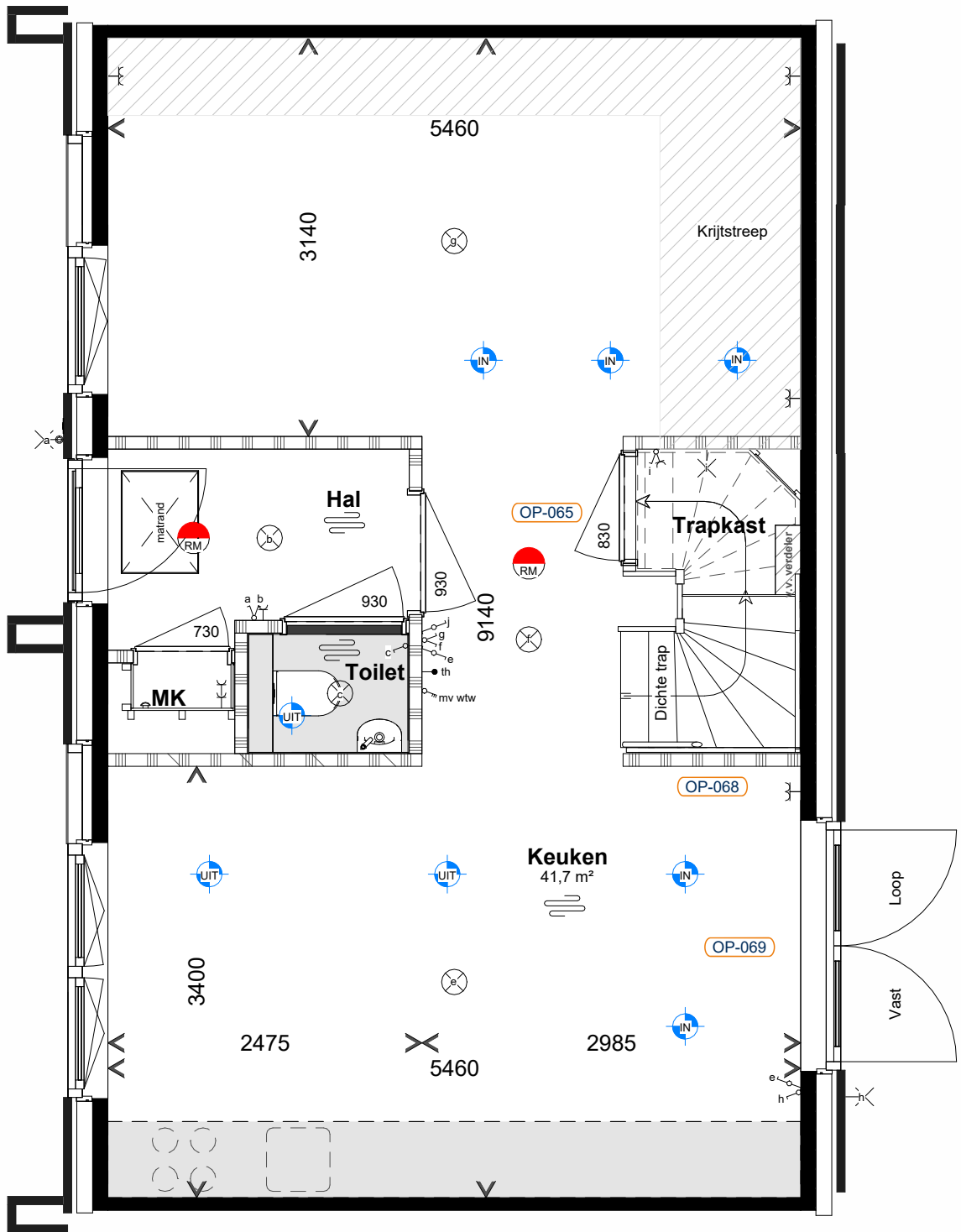
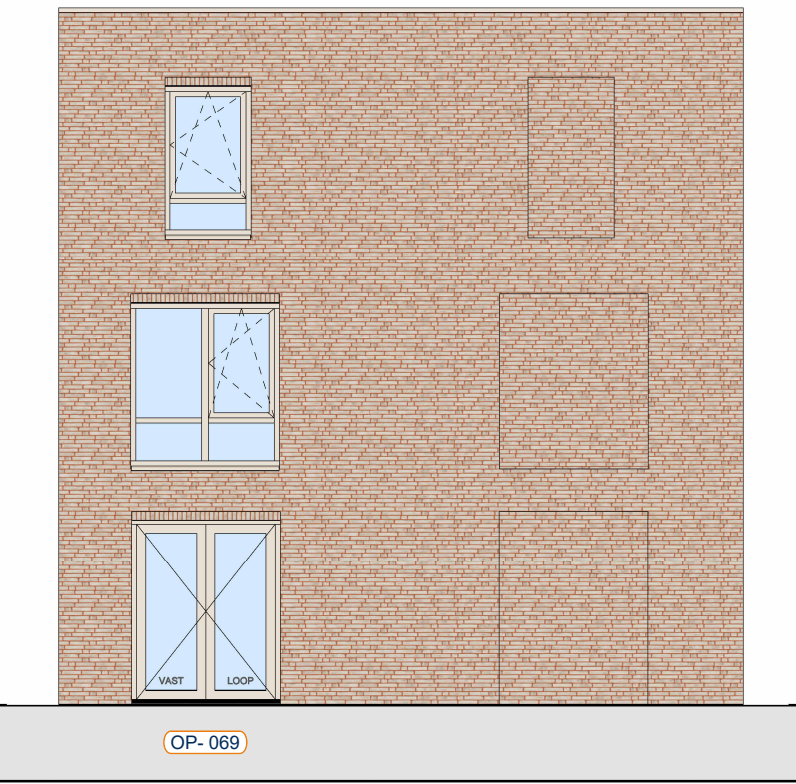


*OP-209 alleen mogelijk i.c.m. OP-208



Begane grond
Schaal 1:50

Tweede verdieping
Schaal 1:50



Achtergevel
Schaal 1:100

Annotatie

WP	Warmtepomp	WTW	Warmteterugwinning unit	WM	Opstelplaats wasmachine
WD	Opstelplaats wasdroger (excl. aansluitingen)	PV	Omvormer PV-panelen		dakluik (t.p.v. inspectie en onderhoud installaties)

Bouwkundig

—	Metselwerk	—	Isolatie	—	Prefab betonwand
—	Cellenbeton G4/600	—	Metalstud	—	Cellenbeton G5/800

Elektra

—	Wandcontactdoos enkel	—	Wandcontactdoos dubbel	—	Schakelaar enkel
—	Schakelaar serie	—	Schakelaar wissel	—	Schakelaar met wandcontactdoos
—	Plafondlichtpunt	—	Wandlichtpunt	—	Centraal aardingspunt
—	Beldrukker	—	Belschel	—	Rookmelder
—	UTP-kabel CAT6 in 1 buis, afgemonteerd				

Installatie

—	Warmtepomp	—	Vloerverwarming verdeler	—	Vloerverwarming
—	Elektrische radiator	—	Thermostaat	—	Ventilatieventiel toevoer
—	Ventilatieventiel afvoer	—	Ventilatieventiel	—	Bediening ventilatie
—	Hemelwaterafvoer	—	Installatie zone	—	Service zone
—	PV paneel				



Aan deze artist impression kunnen geen rechten worden ontleend. Indeling keuken indicatief, leidingwerk conform nultekening. U kunt kiezen uit de basiswoning, waarbij eventueel nog gecombineerd kan worden met enkele opties. Op basis van uw wensen zal een individuele tekening worden gemaakt, de gevelindeling kan hierdoor eventueel ook wijzigen. Daarbij is het mogelijk dat de door u gewenste combinatie nader bekeken moet worden op ontwerptechnische, bouwbesluit technische en installatietechnische uitgangspunten. Het aantal, de positie en de formatie van de zonnepanelen is indicatief en kan per woning verschillen. Dit heeft mede te maken met de oriëntatie van de woningen ten opzichte van de zon, het type woning (vrijstaande-, hoek- of tussenwoning). Het definitief aantal panelen wordt in een later stadium berekend conform de eisen van het bouwbesluit.

De aangegeven materialen en maatvoering zijn indicatief. In werkelijkheid kunnen (geringe) afwijkingen vanwege, bouwwijze, stabiliteit en/of voorschriften van overheidswege cg. nutsbedrijven mogelijk zijn, zonder dat hier rechten aan ontleend kunnen worden.

VAN DE KLOK

Kanaalstraat 200
6541 XN Nijmegen
Postbus 40318
6504 AA Nijmegen

Tel +31 (0)88 624 91 50
vande klok.nl

Fase:
Opties
Onderdeel:
Herenhuis - 3-laags E1 (bnr. 30,37,40)

Project:
Zijdekwartier
Arnhem
Ontwikkelaar:
Van de Klok Nieuwbouw BV

Datum: 14-4-2026
Getekend: GD
Versie: 1.0
Schaal: As indicated
Afmeting: A1
(594x841)

Projectnummer:
24024009
Bladnummer:
OP_E1